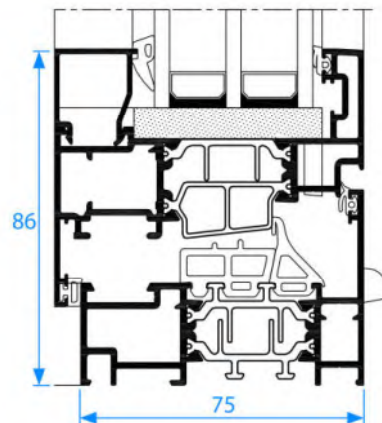


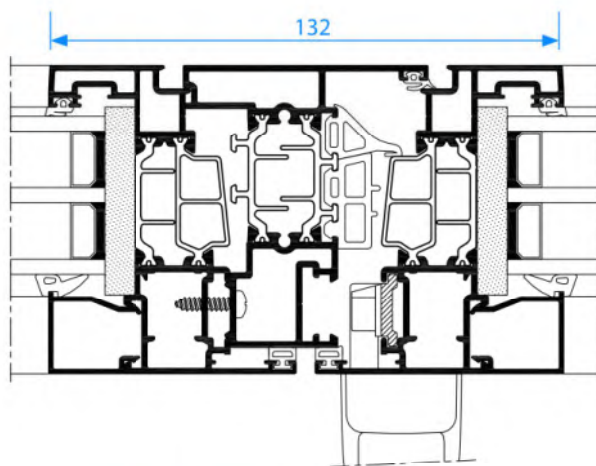
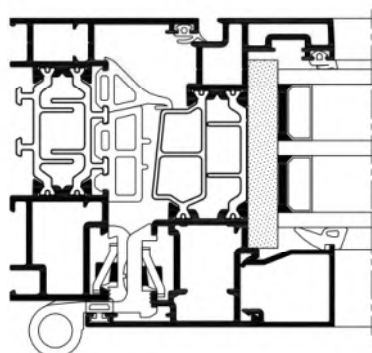


Practicable de excelentes prestaciones térmicas y acústicas. Diseño vanguardista.

- AISLAMIENTO TÉRMICO
- AISLAMIENTO ACÚSTICO
- SEGURIDAD
- BICOLOR



RPT



DATOS TÉCNICOS

- Marco de 75 mm. y Hoja de 82 mm.
- Espesores Medios: 1,5 mm / 1,6 mm.
- Longitud Varilla Poliamida: 34 mm.
- Acristalamientos hasta 60 mm.
- Peso Máximo: 170 Kg.
- Junta Central Térmica.
- Disponible Herraje en Canal Europeo y Canal de 16 mm.
- Disponible con Herraje Oculito.

ACABADOS

- Posibilidad de Bicolor
- Lacados Colores (RAL, Moteados, Rugosos)
- Efecto Madera
- Anodizado

APERTURAS



- Practicable
- Oscilobatiente
- Abatible
- Plegable
- Osciloparalela
- Practicable Exterior
- Proyectante
- Pivotante (solo canal europeo)

MARCADO CE

Resistencia al Viento
C5

Según CTE / UNE-EN 12211

Estanqueidad al Agua
E1200

Según UNE-EN 1027

Permeabilidad al Aire
CLASE 4

Según UNE-EN 1026

Transmitancia térmica
Desde 0,9 W/m²K

Según UNE-EN 10077-1/ CTE

UH
Marco
1.3

Aislamiento Acústico
Hasta 46 dB

Según UNE-EN 14351-1 Anexo B /
UNE EN 12354-3:2001 E ISO 717-1:20013

Zonas de Cumplimiento CTE
A, B, C, D, E, α

Según CTE